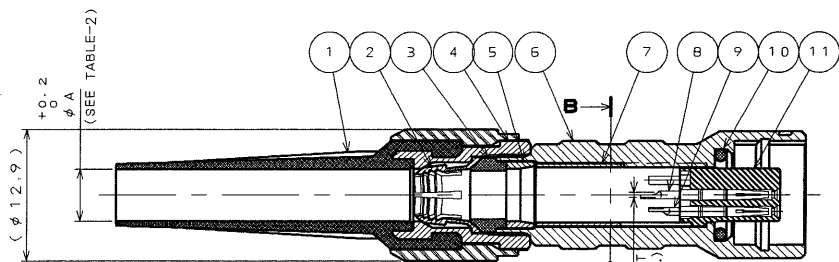
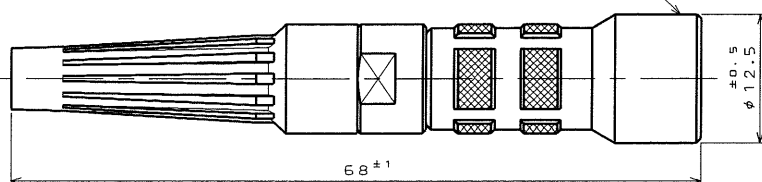
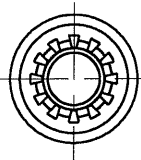
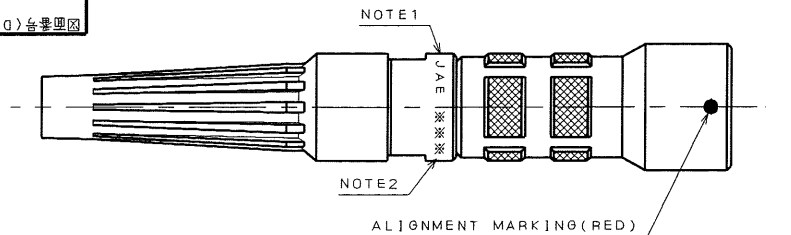
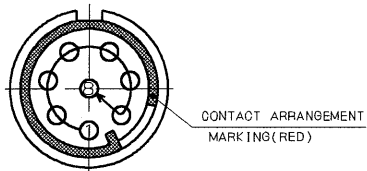


SP05-16399-K01

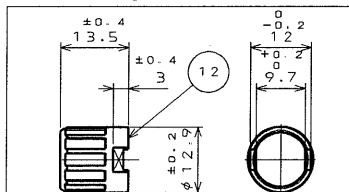
(DRAWING NO.) 台番図



SECT. A-A
(ASSEMBLED WITH
OUTER BOOT CLAMP)



DETAIL B (SCALE 5:1)
CONTACT ARRANGEMENT



OUTER BOOT CLAMP
(SCALE 1:1)
(ATTACHED PARTS)

NOTE1. COMPANY LOGO "JAE" APPEARS IN THE AREA SHOWN.
2. PRODUCTION LOT NUMBER ARE MARKED AS INDICATED.

MANUFACTURER MONTH (1~9, X, Y, Z)
(JAN.~SEP., OCT., NOV., DEC.)
MANUFACTURER YEAR ('03, '04, '05, ...)

注1. 図示の位置に社名を表示する。【JAE】
2. 図示の位置に製造ロットNo. を表示する。

製造月 (1~9月, X:10月, Y:11月, Z:12月)
製造年 ('03, '04, '05, ...)

TABLE-1

No.	COLOR
1	BLACK
2	BLUE
3	RED
4	YELLOW

TABLE-2

No.	APPLICABLE CABLE O.D.	φA
0	NONE	—
1	φ4.5~φ5.0	φ5.1

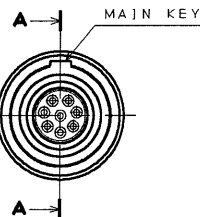
版数 REV.	年月日 DATE	DGN NO.	変更内容 DESCRIPTION	製図 DR.	担当 CHK.	査閲 APPD.	承認 APPD.

DESIGNATION

命名法

J B 5 H S O 8 F N ※ ※

- APPLICABLE CABLE O.D. (SEE TABLE-2)
適合ケーブルケーブル外径 (TABLE-2)
- BOOT COLOR (SEE TABLE-1)
ブーツ色相 (TABLE-1)
- CONTACT SIZE (N: #26)
コンタクトサイズ' (N: #26)
- TERMINATION (F: SOLDER TYPE/SOCKET)
結線方法 (F: 半田結線/ソケット)
- NUMBER OF CONTACTS (8 CONTACTS)
芯数 (8芯)
- SHELL SIZE
シェルサイズ
- MOUNTING CONFIGURATION
(H: STRAIGHT RECEPTACLE PLUG)
接栓形状 (H: ストレートレセプタクルプラグ)
- SERIES
シリーズ



SPECIFICATION

NUMBER OF CONTACT	: 8
RATED VOLTAGE	: 200VAC
RATED CURRENT	: 2A MAX per CONTACT
DIELECTRIC WITHSTANDING VOLTAGE	: 750VAC (INITIAL)
INSURATION RESISTANCE	: 1000MΩ MIN (AT 500VDC, INITIAL)
APPLICABLE WIRE	: AWG#28 MAX
WATERPROOF	: IP68 (MATED)

仕様

芯数	: 8芯
定格電圧	: 200VAC
定格電流	: 2A以下/1芯
耐電圧	: 750VAC (初期値)
絶縁抵抗	: 1000MΩ以上 (500VDCにて、初期値)
適用電線	: AWG#28 以下
防水性能	: IP68 (嵌合時)

品番	品名	個数	材料	仕上	備考
12	OUTER BOOT CLAMP	1	SYNTHETIC RESIN	—	ATTACHED PARTS
11	INSULATOR	1	SYNTHETIC RESIN	—	
10	"O" RING	1	SYNTHETIC RUBBER	—	
9	SOCKET CONTACT-1	7	COPPER ALLOY	GOLD PLATING OVER NICKEL	Au: 0.76μm MIN
8	SOCKET CONTACT-2	1	COPPER ALLOY	GOLD PLATING OVER NICKEL	Au: 0.76μm MIN
7	SPACER	1	COPPER ALLOY	NICKEL PLATING	
6	SHELL	1	ZINC ALLOY	CHROMIUM PLATING	
5	SHIELD SLEEVE	1	COPPER ALLOY	NICKEL PLATING	
4	BUSHING	1	SYNTHETIC RUBBER	—	
3	GRAND NUT	1	COPPER ALLOY	CHROMIUM PLATING	
2	CLAMP	1	COPPER ALLOY	NICKEL PLATING	
1	BOOT	1	ELASTOMER	—	

符号 NO.	名 DESCRIPTION	個数 QTY.	材 MATERIAL	仕 FINISH	備 REMARKS
仕様書 (SPECIFICATION)	JACS-50001	第1版 (ORIGINAL DATE)	8.Aug.2005	尺度 (SCALE)	2:1
シリーズ (SERIES)	JBS	製図 DR.	—	名称 (TITLE)	JBSH5SO8FN**
公差 (GENERAL TOLERANCE)	—	担当 CHK.	H.NISHIOKA T.OKAMURA	査閲 APPD.	—
寸法 (DIMENSION)	—	承認 APPD.	—	承認 APPD.	—
角度 (ANGLES)	—	—	—	—	—
— ±0.8	×° ±	—	—	—	—
— ±0.4	××' ±	—	—	—	—
— ±0.1	—	—	—	—	—
— ±0.05	—	—	—	—	—
— ±0.02	—	—	—	—	—
— ±0.01	—	—	—	—	—
— ±0.005	—	—	—	—	—
— ±0.002	—	—	—	—	—
— ±0.001	—	—	—	—	—
— ±0.0005	—	—	—	—	—
— ±0.0002	—	—	—	—	—
— ±0.0001	—	—	—	—	—
— ±0.00005	—	—	—	—	—
— ±0.00002	—	—	—	—	—
— ±0.00001	—	—	—	—	—
— ±0.000005	—	—	—	—	—
— ±0.000002	—	—	—	—	—
— ±0.000001	—	—	—	—	—
— ±0.0000005	—	—	—	—	—
— ±0.0000002	—	—	—	—	—
— ±0.0000001	—	—	—	—	—
— ±0.00000005	—	—	—	—	—
— ±0.00000002	—	—	—	—	—
— ±0.00000001	—	—	—	—	—
— ±0.000000005	—	—	—	—	—
— ±0.000000002	—	—	—	—	—
— ±0.000000001	—	—	—	—	—
— ±0.0000000005	—	—	—	—	—
— ±0.0000000002	—	—	—	—	—
— ±0.0000000001	—	—	—	—	—
— ±0.00000000005	—	—	—	—	—
— ±0.00000000002	—	—	—	—	—
— ±0.00000000001	—	—	—	—	—
— ±0.000000000005	—	—	—	—	—
— ±0.000000000002	—	—	—	—	—
— ±0.000000000001	—	—	—	—	—
— ±0.0000000000005	—	—	—	—	—
— ±0.0000000000002	—	—	—	—	—
— ±0.0000000000001	—	—	—	—	—
— ±0.00000000000005	—	—	—	—	—
— ±0.00000000000002	—	—	—	—	—
— ±0.00000000000001	—	—	—	—	—
— ±0.000000000000005	—	—	—	—	—
— ±0.000000000000002	—	—	—	—	—
— ±0.000000000000001	—	—	—	—	—
— ±0.0000000000000005	—	—	—	—	—
— ±0.0000000000000002	—	—	—	—	—
— ±0.0000000000000001	—	—	—	—	—
— ±0.00000000000000005	—	—	—	—	—
— ±0.00000000000000002	—	—	—	—	—
— ±0.00000000000000001	—	—	—	—	—
— ±0.000000000000000005	—	—	—	—	—
— ±0.000000000000000002	—	—	—	—	—
— ±0.000000000000000001	—	—	—	—	—
— ±0.0000000000000000005	—	—	—	—	—
— ±0.0000000000000000002	—	—	—	—	—
— ±0.0000000000000000001	—	—	—	—	—
— ±0.00000000000000000005	—	—	—	—	—
— ±0.00000000000000000002	—	—	—	—	—
— ±0.00000000000000000001	—	—	—	—	—
— ±0.000000000000000000005	—	—	—	—	—
— ±0.000000000000000000002	—	—	—	—	—
— ±0.000000000000000000001	—	—	—	—	—
— ±0.0000000000000000000005	—	—	—	—	—
— ±0.0000000000000000000002	—	—	—	—	—
— ±0.0000000000000000000001	—	—	—	—	—
— ±0.00000000000000000000005	—	—	—	—	—
— ±0.00000000000000000000002	—	—	—	—	—
— ±0.00000000000000000000001	—	—	—	—	—
— ±0.000000000000000000000005	—	—	—	—	—
— ±0.000000000000000000000002	—	—	—	—	—
— ±0.000000000000000000000001	—	—	—	—	—
— ±0.0000000000000000000000005	—	—	—	—	—
— ±0.0000000000000000000000002	—	—	—	—	—
— ±0.0000000000000000000000001	—	—	—	—	—
— ±0.00000000000000000000000005	—	—	—	—	—
— ±0.00000000000000000000000002	—	—	—	—	—
— ±0.00000000000000000000000001	—	—	—	—	—
— ±0.000000000000000000000000005	—	—	—	—	—
— ±0.000000000000000000000000002	—	—	—	—	—
— ±0.000000000000000000000000001	—	—	—	—	—
— ±0.0000000000000000000000000005	—	—	—	—	—
— ±0.0000000000000000000000000002	—	—	—	—	—
— ±0.0000000000000000000000000001	—	—	—	—	—
— ±0.00000000000000000000000000005	—	—	—	—	—
— ±0.00000000000000000000000000002	—	—	—	—	—
— ±0.00000000000000000000000000001	—	—	—	—	—
— ±0.000000000000000000000000000005	—	—	—	—	—
— ±0.000000000000000000000000000002	—	—	—	—	—
— ±0.000000000000000000000000000001	—	—	—	—	—
— ±0.0000000000000000000000000000005	—	—	—	—	—
— ±0.0000000000000000000000000000002	—	—	—	—	—
— ±0.0000000000000000000000000000001	—	—	—	—	—
— ±0.00000000000000000000000000000005	—	—	—	—	—
— ±0.00000000000000000000000000000002	—	—	—	—	—
— ±0.00000000000000000000000000000001	—	—	—	—	—
— ±0.000000000000000000000000000000005	—	—	—	—	—
— ±0.000000000000000000000000000000002	—	—	—	—	—
— ±0.000000000000000000000000000000001	—	—	—	—	—
— ±0.0000000000000000000000000000000005	—	—	—	—	—
— ±0.0000000000000000000000000000000002	—	—	—	—	—
— ±0.0000000000000000000000000000000001	—	—	—	—	—
— ±0.00000000000000000000000000000000005	—	—	—	—	—
— ±0.00000000000000000000000000000000002	—	—	—	—	—
— ±0.00000000000000000000000000000000001	—	—	—	—	—
— ±0.000000000000000000000000000000000005	—	—	—	—	—
— ±0.000000000000000000000000000000000002	—	—	—	—	—
— ±0.000000000000000000000000000000000001	—	—	—	—	—
— ±0.0000000000000000000000000000000000005	—	—	—	—	—
— ±0.0000000000000000000000000000000000002	—	—	—	—	—
— ±0.0000000000000000000000000000000000001	—	—	—	—	—
— ±0.00000000000000000000000000000000000005	—	—	—	—	—
— ±0.00000000000000000000000000000000000002	—	—	—	—	—
— ±0.00000000000000000000000000000000000001	—	—	—	—	—
— ±0.000000000000000000000000000000000000005	—	—	—	—	—
— ±0.000000000000000000000000000000000000002	—	—	—	—	—
— ±0.000000000000000000000000000000000000001	—	—	—	—	—
— ±0.0000000000000000000000000000000000000005	—	—	—	—	—
— ±0.0000000000000000000000000000000000000002	—	—	—	—	—